



# Požadavky na stavbu pro instalaci jednotky

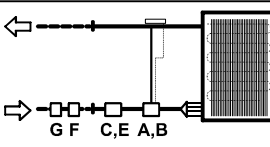
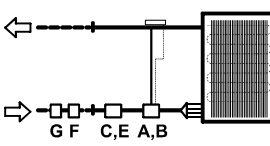
strana 1 / 2

Zakázka č.: 220107  
Akce: Nemocnice Krnov- Urgent  
Pozice: Jednotka 1

Lenka Jerakasová		220107

Jednotka **DUPLEX 4000 Roto-N** Specifikace:

DUPLEX 4000 Roto-N / 60/0 - Me.109.EC3 - Mi.109.EC3 - RT - Fe.K7  
- Fi.K7 - DC.4 - CHF.4 - CO.CHT - Ke.LM24A - Ki.LM24A - H.710/710  
- He1.KZ - Hi2.710/710-aM-CL - aM-IO12 - PFe - PFi - SW - CM.s -  
aDot (W) - ErP 2016, 2018

Elektro		
Napětí	400 V	
Proud (ventilátory a regulace)	8,0 A	
Doporučené odjištění	3x 16A (char. C)	
Typ a dimenze kabelů	viz schéma el. zapojení	
Ohřev (přímý chladič v režimu topení)		Příslušenství
Topné médium	R410A	
Kondenzační teplota	40 °C	
Venkovní teplota	-18 °C	
Topný výkon	8,03 kW	
Požadovaná min. venkovní teplota	-18 °C	
		A expanzní ventil 3) B tryska 3) C magnetický ventil 3) E cívka 3) F průhledítko 3) G dehydrátor 3) <b>3 - není součástí dodávky</b>
Chlazení (přímý chladič)		Příslušenství
Typ chladiva	R410A	
Vypařovací teplota	12 °C	
Venkovní teplota	32 °C	
Chladicí výkon	13,57 kW	
Požadovaná min. venkovní teplota	10 °C	
		A expanzní ventil 3) B tryska 3) C magnetický ventil 3) E cívka 3) F průhledítko 3) G dehydrátor 3) <b>3 - není součástí dodávky</b>
Zdravotní technika		
Odvod kondenzátu počet	1	Umístění odvodů kondenzátu viz rozměrový náčrsek se standardním sifonem
Odvod kondenzátu průměr potrubí	DN 32/40	
Tvorba kondenzátu (letní)	1,6 l/h	
Tvorba kondenzátu (zimní)	15,3 l/h	



# Požadavky na stavbu pro instalaci jednotky

strana 2 / 2

Zakázka č.: 220107  
Akce: Nemocnice Krnov- Urgent  
Pozice: Jednotka 1

Lenka Jerakasová		220107

Jednotka **DUPLEX 4000 Roto-N** Specifikace:

DUPLEX 4000 Roto-N / 60/0 - Me.109.EC3 - Mi.109.EC3 - RT - Fe.K7  
- Fi.K7 - DC.4 - CHF.4 - CO.CHT - Ke.LM24A - Ki.LM24A - H.710/710  
- He1.KZ - Hi2.710/710-aM-CL - aM-IO12 - PFe - PFi - SW - CM.s -  
aDot (W) - ErP 2016, 2018

## Stavba

Rozměry jednotky

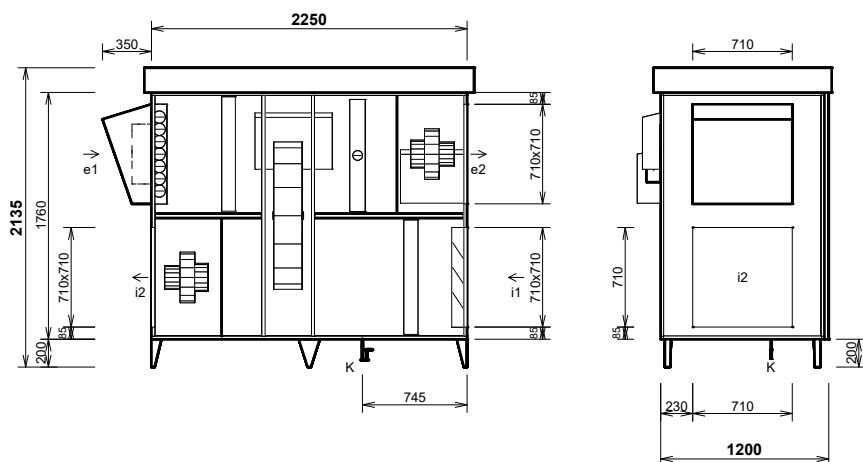
délka	2250 mm
výška (bez podstavních noh)	1760 mm
hloubka	1170 mm

Hmotnost

cca 624 kg

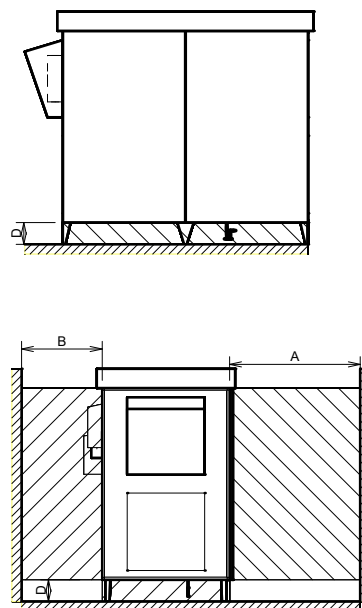
## Rozměrový náčrtek:

Provedení **60/0** nástřešní svislé pohled z čela (ze strany dveří)



hrdlo	druh	rozměr	příslušenství
e1	e1 - venkovní vzduch (OD)		zákrýt, uzavírací klapka, eliminátor kapek
e2	e2 - přiváděný vzduch (S)	710 x 710 mm	4x závit M6 pro přírubu 20 mm
i1	i1 - odváděný vzduch (ET)	710 x 710 mm	uzavírací klapka, 4x závit M6 pro přírubu 20 mm
i2	i2 - odpadní vzduch (EHA)	710 x 710 mm	4x závit M6 pro přírubu 20 mm
K	výstup kondenzátu	Ø 32/40 mm	sifon
CHF	Přímý chladič	22,2 / 28,0 mm (7/8" / -)	připojovací rozměr - výměník

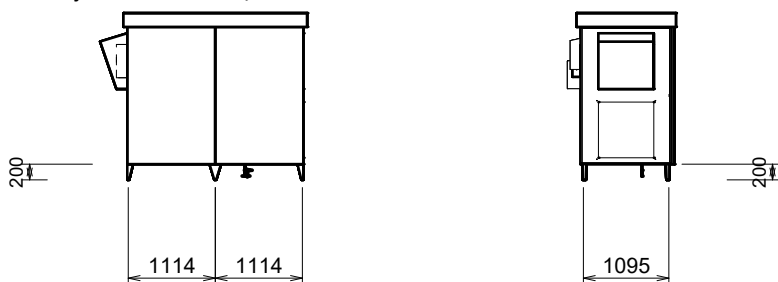
## Manipulační prostor



A	otvírání dveří	min. 1200 mm
B	regulační modul, vývody výměníku	min. 740 mm
D	odvod kondenzátu	min. 200 mm

Podstavné nohy - počet: 6 ks

Podstavné nohy - rozteč: viz rozměrový náčrtek



## Detail kotvení jednotky ke střešní konstrukci

